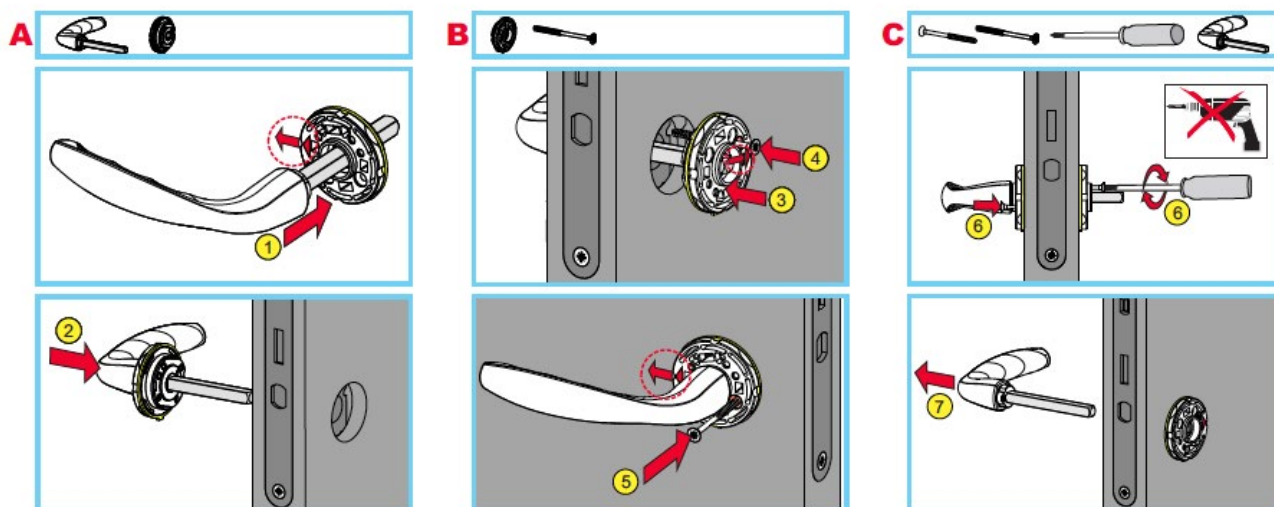


Montering af dørgreb



Montér den første rosette på grebet med pilen på rosetten pegende bagud mod hængslerne (A), skub grebet gennem låsekassen og monter den anden rosette ligeledes med pilen pegende bagud mod hængslerne. (B) Skrueene kan nu monteres fra hver side ind i den anden rosette. (C) Placeringen af skruen ses nedenfor på illustration (D). Den lille tap på rosetten skal sidde nedad. Kan drejes efter montage af skrueene. (D) Kapperne klipses på og grebet monteres.

